

CONTINI

GALLERIA D'ARTE

MARIO ARLATI

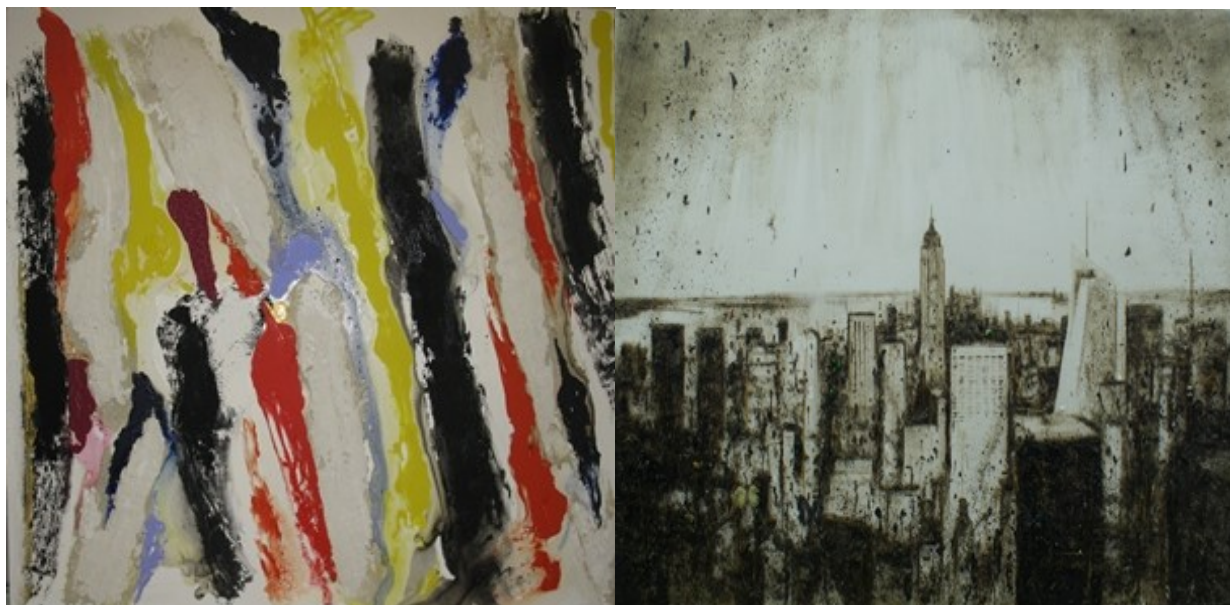
Potenza del colore

ENZO FIORE

Potenza della materia

**GALLERIA D'ARTE CONTINI – Piazza Franceschi 7, Cortina
d'Ampezzo (BL)**

dal 29 dicembre 2015 al 28 marzo 2016



Venezia: San Marco, 2765 Calle dello Spezier (Campo S. Stefano) – Tel. 041.5204942 041.5207525 Fax 041.5208381

Venezia: San Marco, 2288 Calle Larga XXII Marzo – Tel. 041.5230357 Fax 041.2443457

Cortina d'Ampezzo (BL): Piazza S. Franceschi, 1 – Tel. 0436.867400 Fax 0436.870140

Cortina d'Ampezzo (BL): Via Roma, 2 – Tel. 0436.867512 0436.867512 Fax 0436.867591

Mestre (VE): Via Mutinelli, 23/2 – Tel. 041.981611 041.970621 Fax 041.980863

Galleria d'Arte Contini S.r.l. Unipersonale – Cap. Soc. € 51.480,00 - P.I. 02452380278 – C.C.I.A.A. n. 217827 – Trib. VE 34779 – Reg. Soc. 40374 vol.

www.continiarte.com – galleriavenezia2@continiarte.com

CONTINI

GALLERIA D'ARTE

La Galleria d'arte Contini è lieta di presentare per la stagione invernale della sede di Cortina d'Ampezzo, P.zza Franceschi 7 , un'esposizione dedicata a due talentuosi protagonisti del panorama contemporaneo: **Mario Arlati ed Enzo Fiore**.

Una mostra che vede come protagonisti il colore e la materia.

Il colore che cerca il riscatto e la liberazione dalla prigionia della materia, che insorge prepotentemente e con disinvoltura dallo stucco increspato delle opere, che si fa sensazione e umore in comunione con l'osservatore.

La materia come mezzo di espressione che soppianta i "tradizionali" strumenti artistici (pittura, disegno,...) e la materia come soggetto, come corpo e anima di un'arte potente ma raffinata allo stesso tempo.

L'arte di Mario Arlati potremmo definirla, fermandoci ad una primitiva disamina, informale-materica; ma andando oltre ci si rende conto che non è possibile sottenderla ad una qualunque definizione stilistica .

I "corpi" dei suoi dipinti sono molto altro, sono terra, natura che di colpo si lacera per lasciare intravedere, attraverso le crepe/fessure, il colore, la vita. Le cromie spaziano da registri più freddi come il blu ed il nero (ombre e buio) al giallo e rosso (luce e passione). Il bianco della calce, che tutto avvolge, non è privo di sentimento ma è anch'esso espressione (purezza, absolutezza). I dipinti di Arlati sono ed esprimono dualità, nella forma (calce/colore) e nell'essenza (corpo/anima).

Le composizioni di Enzo Fiore, pregne di profondità materiali e concettuali, espresse attraverso ritratti o paesaggi che così fedelmente riproducono gli originali, non sono solo un'evidente riprova della sua tecnica elevatissima ed unica. L'attenzione dell'osservatore, catturata in primis dalla tridimensionalità delle opere, si sposta lentamente ma consapevolmente con l'approssimarsi alla tela, sui materiali di cui l'artista si serve, innescando in chi ne fruisce un vortice di stupore, curiosità, riflessione, timore, ammirazione.

Il materiale organico, sapientemente distribuito, modifica l'orizzonte percettivo di ognuno di noi: vita e morte, creazione e distruzione, anima e materia convivono e si insinuano in ogni centimetro della tela.

I soggetti di cui cattura essenza e personalità sono celeberrimi: eppure la loro grandezza si perde nella materia, come a demistificarne la sostanza, come a ricordarci che la polvere non può che tornare alla polvere.

Venezia: San Marco, 2765 Calle dello Spezier (Campo S. Stefano) – Tel. 041.5204942 041.5207525 Fax 041.5208381

Venezia: San Marco, 2288 Calle Larga XXII Marzo – Tel. 041.5230357 Fax 041.2443457

Cortina d'Ampezzo (BL): Piazza S. Franceschi, 1 – Tel. 0436.867400 Fax 0436.870140

Cortina d'Ampezzo (BL): Via Roma, 2 – Tel. 0436.867512 0436.867512 Fax 0436.867591

Mestre (VE): Via Mutinelli , 23/2 – Tel. 041.981611 041.970621 Fax 041.980863

Galleria d'Arte Contini S.r.l. Unipersonale – Cap. Soc. € 51.480,00 - P.I. 02452380278 – C.C.I.A.A. n. 217827 – Trib. VE 34779 – Reg. Soc. 40374 vol.

www.continiarte.com – galleriavenezia2@continiarte.com

CONTINI

GALLERIA D'ARTE

Cenni biografici:

Mario Arlati nasce a Milano nel 1947, dopo qualche anno di studi irregolari, si forma artisticamente alla Scuola d'Arte del Castello Sforzesco a Milano. Seguendo questo indirizzo, le prime opere sono nel più puro stile figurativo, ma negli anni '70 scopre la sua dimensione ad Ibiza, piccola isola delle Baleari.

Da allora Mario Arlati vive e lavora ad Ibiza parecchi mesi all'anno e le sue opere sono una chiara testimonianza del coinvolgimento artistico avvenuto.

Dal figurativo passa infatti all'informale materico seguendo le tracce della scuola spagnola. I suoi "muri" sono la rappresentazione delle atmosfere solari dell'isola, della simbiosi che si crea tra uomo e natura, del continuo lavoro che il sole, il vento e il mare svolgono sull'opera dell'uomo, dando vita a prodotti unici e irripetibili.

Mario Arlati vive e lavora tra Milano e Ibiza.

Enzo Fiore nasce a Milano il 13 luglio 1968. Dopo aver frequentato il liceo artistico di Milano si diploma in pittura nel 1991 presso l'Accademia di Belle Arti di Brera, sotto la guida del maestro Luciano Fabro. Per alcuni anni si dedica al restauro di dipinti antichi ed alla realizzazione di allestimenti scenografici.

Nel 2006 conosce il gallerista Stefano Contini ed inizia una collaborazione con le gallerie d'arte Contini a Venezia e a Cortina d'Ampezzo.

Sin dal suo debutto come artista nel 1997 Fiore attinge direttamente dalla natura per creare i suoi ritratti avvalendosi di una tecnica unica basata sull'impiego di muschio, foglie, radici, terra, pietre, resina e cemento, combinando insieme forme sospese tra realtà e fantasia. Dal 2008 l'artista introduce nelle sue creazioni artistiche l'utilizzo di variegati insetti.

Le sue opere sono esposte in numerose collezioni pubbliche e private.

Enzo Fiore attualmente vive e lavora a Milano.

Galleria d'Arte Contini
Piazza Franceschi 1 e 7
Cortina d'Ampezzo (BL)
Tel: 0436 867400

cortinaitalia@continiarte.com www.continiarte.com

Inaugurazione martedì 29 dicembre ore 18.30.

Saranno presenti gli artisti.

La mostra rimarrà aperta tutti i giorni fino al 28 marzo 2016 Orario : 10.00 -13.00 / 16.00 -20.00

Venezia: San Marco, 2765 Calle dello Spezier (Campo S. Stefano) – Tel. 041.5204942 041.5207525 Fax 041.5208381

Venezia: San Marco, 2288 Calle Larga XXII Marzo – Tel. 041.5230357 Fax 041.2443457

Cortina d'Ampezzo (BL): Piazza S. Franceschi, 1 – Tel. 0436.867400 Fax 0436.870140

Cortina d'Ampezzo (BL): Via Roma, 2 – Tel. 0436.867512 0436.867512 Fax 0436.867591

Mestre (VE): Via Mutinelli , 23/2 – Tel. 041.981611 041.970621 Fax 041.980863

Galleria d'Arte Contini S.r.l. Unipersonale – Cap. Soc. € 51.480,00 - P.I. 02452380278 – C.C.I.A.A. n. 217827 – Trib. VE 34779 – Reg. Soc. 40374 vol.

www.continiarte.com – galleriavenezia2@continiarte.com